

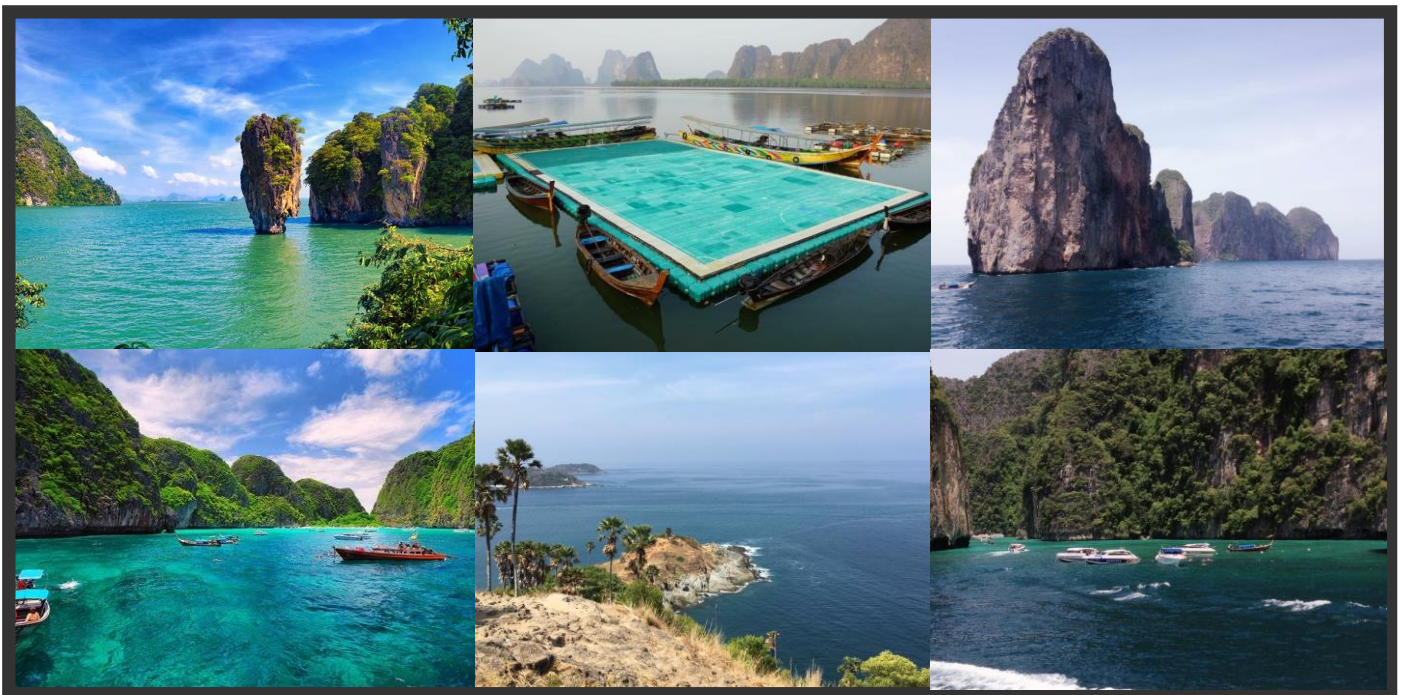
## หลงเสน่ห์..แดนปักษ์ใต้

### ภูเก็ต-พังงา-เกาะพีพี 4วัน 2คืน

ล่องอ่าวพังงา-ซาพิงกัน-เกาะปันหยี-หมู่เกาะพีพี-เล่นน้ำดำน้ำชมปะการัง  
แหลมพรหมเทพ-วัดฉลอง-ชมเมืองภูเก็ต-เขารัง-พระธาตุไชยา

เดินทางโดยรถตู้ปรับอากาศ || พัก โรงแรม ภูเก็ต ออร์คิด รีสอร์ทแอนด์สปา จ.ภูเก็ต 2 คืน

เดินทางทุกวันพฤหัสบดี และวันหยุดนักขัตฤกษ์



#### วันที่เดินทาง

- 07-10 กุมภาพันธ์ 2563 (วันมาฆบูชา)
- 13-16,20-23 กุมภาพันธ์ , 27 กุมภาพันธ์ – 01 มีนาคม 2563
- 05-08,12-15 ,19-22,26-29 มีนาคม 2563
- 03-06 เมษายน 2563 (วันจักรี)
- 10-13,11-14, 12-15 เมษายน 2563 (เทศกาลสงกรานต์ )
- 16-19,23-26 เมษายน 2563
- 30 เมษายน – 03 พฤษภาคม 2563
- 07-10,14-17,21-24,28-31 พฤษภาคม 2563

**9,700.-**  
**9,499.-**  
**9,499.-**  
**9,700.-**  
**9,700.-**  
**9,499.-**  
**9,700.-**  
**9,499.-**

#### วันแรกของการเดินทาง

##### กรุงเทพฯ-พังงา

- 18.30 น. คณะเดินทางพร้อมกัน ณ จุดนัดหมาย [สถานีบริการน้ำมัน ปตท.\(ร1 รอ\) ติดสนามกีฬากองทัพบก ถนนวิภาวดีรังสิต](#) เจ้าหน้าที่มีคค.เทศก์ รอให้การต้อนรับท่านและคอยอำนวยความสะดวก
- 19.00 น. ออกเดินทางจากกรุงเทพฯ มุ่งหน้าสู่ [จังหวัดพังงา](#) โดยรถตู้ปรับอากาศ 9 ที่นั่ง [บริการอาหารกล่อง\(1\) ขนมปั่นน้ำผลไม้](#) พร้อมเครื่องดื่มบนรถ จากนั้นเชิญท่านพักผ่อนบนรถตามอัธยาศัย

#### วันที่สองของการเดินทาง

##### พังงา-ล่องอ่าวพังงา-ถ้ำลอด-ซาพิงกัน-เขาตাপู-เกาะปันหยี-พระผุด-ภูเก็ต

TM : ภูเก็ต-พังงา-เกาะพีพี 5วัน2คืน (รถ)

- 06.00 น. รุ่งอรุณที่ **จังหวัดพังงา** ให้ท่านทำธุระส่วนตัว **บริการอาหารเช้า(2)** ที่ห้องอาหารของโรงแรม
- 08.00 น. นำท่านสู่ท่าเรือสระกุล ลงเรือหางยาว **ล่องอ่าวพังงา** ชมธรรมชาติอันอุดมสมบูรณ์ของป่าชายเลน ที่สมบูรณ์ที่สุดของประเทศ และประกอบไปด้วยทิวทัศน์ของเขาคินปูน รูปร่างแปลกตา **ชมถ้ำลอด** สัญลักษณ์ของอ่าวพังงา ชมหินงอกหินย้อยที่อยู่ภายในถ้ำ ที่เรือสามารถลอดผ่านไปได้ ผ่านชม **เกาะนมสาว (เกาะอกนางเมรี)** ที่เป็นที่มาของนิทานพื้นบ้าน "พระรถ เมรี" นำท่านขึ้น**เขาพิงกัน** ชมความมหัศจรรย์ของเขาพิงกัน และ **เขาตาปู** ที่อยู่ไม่ไกลกันนัก
- กลางวัน **บริการอาหารกลางวัน(3)** ที่ร้านอาหาร บนเกาะปันหยี หลังอาหารมีเวลาให้ท่านได้เลือกซื้อสินค้าทะเลตากแห้งเป็นของฝาก
- 14.00 น. เดินทางกลับสู่ ท่าเรือ แวะให้ท่านชมภาพเขียนสีสมัยโบราณ ที่ **เขาเขียน**
- 15.00 น. ถึงท่าเรือ นำท่านเดินทางข้ามสู่เกาะภูเก็ต
- 16.00 น. นำท่านเข้าสู่ **วัดพระทอง** ให้ท่านได้สักการะ "พระผุด" เพื่อความเป็นสิริมงคล และเป็นพระพุทธรูปที่มีความสำคัญของภูเก็ต ถือว่าเป็น 1 ใน Unseen Thailand ที่องค์พระจะโผล่จากพื้นดินแค่ครึ่งองค์เท่านั้น
- 17.00 น. เข้าสู่ที่พัก **โรงแรม ภูเก็ต ออร์คิด รีสอร์ทแอนด์สปา หรือเทียบเท่า**
- เย็น **บริการอาหารเช้า(4)** ที่ร้านอาหาร แล้วเชิญท่านพักผ่อนยามค่ำคืน
- ที่พัก** **โรงแรมภูเก็ต ออร์คิด รีสอร์ทแอนด์สปา หรือเทียบเท่า**
- หมายเหตุ** **รายการทัวร์ซื้อเพิ่มเติม**  
**โข่วภูเก็ตแพนด้าซี ที่นั่งธรรมดา พร้อมอาหารเช้าแบบบุฟเฟต์ รวมรถรับ-ส่ง ที่โรงแรม**  
**ผู้ใหญ่ ราคาท่านละ 2,200 บาท / เด็กไม่เกิน 11 ปี ราคาท่านละ 1,900 บาท**

**วันที่สามของการเดินทาง**

**ภูเก็ต-หมู่เกาะพีพี-ชมความงามรอบเกาะ-เล่นน้ำ-ดำน้ำชมปะการัง-แหลมพรหมเทพ**

- เช้า รุ่งอรุณยามเช้า **บริการอาหารเช้า(5)** ที่ห้องอาหารของโรงแรม จากนั้นเดินทางสู่ท่าเรือ
- 08.00 น. เดินทางถึง **ท่าเทียบเรือ** ขึ้นเรือท่องเที่ยว **Sea Angle** เรือท่องเที่ยวขนาดใหญ่ เดินทางสู่ **เกาะพีพี**
- 10.30 น. ถึง **เกาะพีพีเล** นำท่านชมความงามรอบเกาะ ชมอ่าวต่างๆที่มีความสวยงาม น้ำทะเลใสราวรกต อาทิ **อ่าวมาหยา** ที่มีชื่อเสียง **อ่าวโล๊ะซามะ, อ่าวปีละ(ทะเลใน)** จากนั้นให้ท่านได้ **ดำน้ำชมปะการังน้ำตื้น** ที่บริเวณอ่าวตันไทร ชมฝูงปลาทะเลสีส้มสวยงามมากมาย
- กลางวัน นำท่านเข้าสู่ **เกาะพีพีดอน** **บริการอาหารกลางวัน(6)** แบบบุฟเฟต์บนเกาะพีพี หลังอาหารมีเวลาให้ท่านได้เล่นน้ำทะเล หรือเลือกพักผ่อนบริเวณชายหาดอันแสนบริสุทธิ์ เดินเล่นเลือกซื้อสินค้า ของที่ระลึกภายในตลาดบนเกาะพีพีดอน
- 15.00 น. นำท่านลงเรือท่องเที่ยวลำเดิม เดินทางกลับสู่ **เกาะภูเก็ต**
- 17.00 น. ถึงท่าเรือเกาะภูเก็ต เดินทางสู่ **แหลมพรหมเทพ** ให้ท่านชมบรรยากาศของพระอาทิตย์ตก จุดที่สวยงามที่สุดของประเทศ แล้วชม **ประการกัญจนภิเชก** ที่อยู่บริเวณใกล้เคียง
- เย็น **บริการอาหารเช้า(7)** ที่ร้านอาหาร แล้วกลับเข้าสู่ที่พัก พักผ่อนยามค่ำคืน
- ที่พัก** **โรงแรม ภูเก็ต ออร์คิด รีสอร์ทแอนด์สปา หรือเทียบเท่า**

**วันที่สี่ของการเดินทาง**

**ภูเก็ต- วัดฉลอง-กรุงเทพฯ**

- เช้า **บริการอาหารเช้า(8)** ที่ห้องอาหารของโรงแรม
- 08.00 น. เดินทางสู่ **วัดไชยธาราราม(วัดฉลอง)** ให้ท่านได้สักการะ หลวงพ่อแช่ม พระเกจิอาจารย์ชื่อดังของชาวภูเก็ต และเป็นทีมนับถือของนักท่องเที่ยวต่างๆ รวมทั้งชาวต่างชาติ **ชมกุฏิจำลอง** ของหลวงพ่อแช่ม กราบนมัสการรูปปั้นเหมือนหุ่นขี้ผึ้ง และให้ท่านได้สักการะพระบรมสารีริกธาตุ ใน **พระมหาธาตุเจดีย์พระจอมไทยบารมีประกาศ**
- 09.00 น. นำท่านเดินทางสู่ กรุงเทพฯ แวะให้ท่านเลือกซื้อสินค้าของฝาก อาทิ น้ำพริกกุ้งเสียบ ขนมเต่าส้อ และสินค้าทะเลแปรรูปต่างๆ ที่ร้านพรทิพย์
- กลางวัน **บริการอาหารกลางวัน(9)** ที่ร้านอาหาร



### อัตราค่าบริการทัวร์นี้รวม

- 1.ค่ารถตู้ปรับอากาศ 9 ที่นั่ง ท่องเที่ยวตามรายการ พร้อมคนขับที่ชำนาญทาง
- 2.ค่าโรงแรมที่พัก 2 คืน ตามที่ระบุในรายการหรือเทียบเท่า (พักห้องละ 2 ท่าน)
- 3.ค่าอาหาร 10 มื้อ ตามที่ระบุในรายการทัวร์
- 4.ค่าธรรมเนียมสถานที่ท่องเที่ยว ตามที่ระบุในรายการทัวร์
- 5.ค่าพาหนะท้องถิ่น(ถ้ามี) ตามที่ระบุในรายการทัวร์
- 6.ค่าเครื่องดื่มและของขบเคี้ยว บริการบนรถในระหว่างการเดินทาง
- 7.ค่ามัคคุเทศก์ ที่คอยดูแลและอำนวยความสะดวกตลอดการเดินทาง
- 8.ค่าประกันอุบัติเหตุในระหว่างการเดินทาง  
(ค่าประกันอุบัติเหตุคุ้มครองในระหว่างการเดินทาง วงเงินท่านละ 2,000,000 บาท ค่ารักษาพยาบาลในกรณีที่เกิดจากอุบัติเหตุ วงเงินไม่เกินท่านละ 1,000,000 บาท ตามเงื่อนไขกรมธรรม์)
- 9.ค่าภาษีมูลค่าเพิ่ม 7%

### อัตราค่าบริการทัวร์นี้ไม่รวม

- 1.ค่าใช้จ่ายส่วนตัวอื่นๆ ที่นอกเหนือรายการทัวร์ที่ระบุ อาทิ ค่าอาหารและเครื่องดื่มที่สั่งเพิ่มต่างหาก,ค่ารักษาพยาบาล(ในกรณีที่เกิดจากการเจ็บป่วยด้วยโรคประจำตัว)
- 2.ค่าอาหารมื้อที่ไม่ได้ระบุไว้ในรายการทัวร์(มื้อที่ทานอิสระ),ค่าโทรศัพท์และค่าเครื่องดื่มมินิบาร์ในห้องพักโรงแรม
- 3.ค่าใช้จ่ายที่มีการเปลี่ยนแปลงรายการท่องเที่ยว ที่เกิดจากผู้เดินทางเอง
- 4.ค่าธรรมเนียมสถานที่ท่องเที่ยว สำหรับชาวต่างชาติที่ต้องชำระเพิ่ม อาทิ ค่าธรรมเนียมอุทยานแห่งชาติ
- 5.ค่าทิปมัคคุเทศก์ และพนักงานขับรถ อันเห็นสมควรด้วยน้ำใจของท่าน

### การจองทัวร์และสำรองที่นั่ง

- 1.เมื่อทำการจองทัวร์แล้ว กรุณาแจ้งชื่อ-นามสกุล,ที่อยู่และหมายเลขโทรศัพท์ของผู้เดินทางในการติดต่อ สำหรับการออกใบแจ้งหนี้และใบรับเงินของท่าน และทำการชำระค่ามัดจำทัวร์ ท่านละ 2,000 บาท เพื่อเป็นการยืนยันการจองทัวร์ โดยการโอนเงินเข้าทางธนาคารของบริษัทฯ ดังรายละเอียด
- 2.การจองทัวร์และการสำรองที่นั่งบนรถจะสมบูรณ์ ก็ต่อเมื่อมีการ วางเงินมัดจำ เข้ามาที่บริษัทฯ เพื่อเป็นการยืนยันการจองทัวร์ จึงจะถือว่าได้ทำการจองทัวร์และสำรองที่นั่งเสร็จสมบูรณ์ ที่นั่งจะไม่ถูกตัด
- 3.กรุณาส่งสำเนาบัตรประจำตัวประชาชน หรือสำเนาหนังสือเดินทาง ให้ทางบริษัทฯ ก่อนการเดินทาง 15 วัน เพื่อใช้สำหรับการใส่ชื่อตัวเครื่องบิน(สำหรับทัวร์เครื่องบิน) และการทำเอกสารประกันอุบัติเหตุระหว่างการเดินทาง
- 4.การชำระค่าทัวร์ส่วนที่เหลือ กรุณาชำระก่อนการเดินทาง 15 วันเป็นอย่างน้อย เนื่องจากบริษัทฯต้องสำรองค่าใช้จ่ายต่างๆ อาทิ ค่าโรงแรมที่พัก ค่ารถ ค่าอาหารและค่าใช้จ่ายอื่นๆ มิฉะนั้นทางบริษัทฯ จะถือว่า ท่านยกเลิกทัวร์โดยอัตโนมัติ และไม่สามารถเรียกร้องเงินค่ามัดจำคืนได้

### การยกเลิกการเดินทาง

- |   |  |
|---|--|
| 1.แจ้งยกเลิกก่อนการเดินทาง 30 วัน         | ทางบริษัทฯจะคืนค่าใช้จ่ายทั้งหมด                     |
| 2.แจ้งยกเลิกก่อนการเดินทาง 15-29 วัน      | ทางบริษัทฯ จะเก็บค่ามัดจำทัวร์                       |
| 3.แจ้งยกเลิกน้อยกว่า 14 วันก่อนการเดินทาง | ทางบริษัทฯ จะเก็บค่าใช้จ่าย เต็มจำนวนของราคาทัวร์    |
| 4.การไม่มาชำระเงินค่าทัวร์ตามที่กำหนด     | ทางบริษัทฯ ขอสงวนสิทธิ์ในการคืนเงินมัดจำทัวร์ทั้งหมด |

### หมายเหตุ กรุณาอ่านรายละเอียดทุกข้อหมายเหตุ

- 1.ทางบริษัทฯ ขอสงวนสิทธิ์ในการที่จะเลื่อนการเดินทาง หรือยกเลิกการเดินทาง ในกรณีที่ผู้ร่วมเดินทางไม่ถึงตามที่กำหนดไว้ (รถตู้ปรับอากาศ ชั้นต่ำ 8 ท่าน/รถบัสปรับอากาศ ชั้นต่ำ 30 ท่าน)
  - 2.ทางบริษัทฯ ขอสงวนสิทธิ์ในการปรับราคาค่าทัวร์ หากมีการปรับราคาค่าน้ำมันขึ้น ก่อนการเดินทาง หรือมีการปรับราคาค่าน้ำมันและภาษีน้ำมัน(กรณีเดินทางโดยเครื่องบิน)
  - 3.ทางบริษัทฯ ขอสงวนสิทธิ์ที่จะเปลี่ยนแปลงรายการท่องเที่ยวหรือบางประการ โดยมีต้องแจ้งให้ทราบล่วงหน้า เพื่อ
- TM : ภูเก็ต-พังงา-เกาะพีพี 5วัน2คืน (รถ)

- ให้เป็นไปตามความเหมาะสมของสถานที่และเวลา ทั้งนี้โดยคำนึงถึงผลประโยชน์และความปลอดภัยของท่านเป็นสำคัญ หรือเกิดเหตุสุดวิสัยจนไม่สามารถแก้ไขได้ และจะไม่รับผิดชอบใดๆ ในกรณีที่สูญหาย สูญเสีย หรือได้รับบาดเจ็บที่นอกเหนือความรับผิดชอบของมัคคุเทศก์หรือหัวหน้าทัวร์
- ทางบริษัทฯ จะไม่รับผิดชอบค่าเสียหายในเหตุการณ์ที่เกิดจากสายการบิน,เหตุการณ์ภัยธรรมชาติและเหตุการณ์อื่นๆ ที่อยู่นอกเหนือการควบคุมของทางบริษัทฯ
  - ทางบริษัทฯ จะไม่รับผิดชอบใดๆ ทั้งสิ้น หากเกิดการสูญหายสิ่งของที่มีค่า อันเนื่องมาจากความประมาทของผู้เดินทาง,เกิดการโจรกรรม,อุบัติเหตุจากความประมาทของตัวนักท่องเที่ยวเอง
  - เมื่อท่านออกเดินทางไปกับคณะแล้ว ท่านงดใช้บริการรายการใดรายการหนึ่ง หรือไม่เดินทางพร้อมคณะ ถือว่าท่านละสิทธิ์ ไม่อาจเรียกร้องค่าบริการและเงินมัดจำคืนได้ ไม่ว่ากรณีใดๆ ทั้งสิ้น
  - เมื่อท่านตกลงชำระค่ามัดจำหรือชำระค่าทัวร์ทั้งหมด กับทางบริษัทฯ แล้ว ทางบริษัทฯ ถือว่าท่านรับทราบและยอมรับเงื่อนไขและข้อตกลงของหมายเหตทั้งหมดทุกข้อแล้ว

### ข้อมูลเพิ่มเติม

- \*\*\* สำหรับรายการทัวร์ที่มีการพักค้างคืน เนื่องจากการวางแผนของห้องพัก ในแต่ละโรงแรมแตกต่างกัน จึงอาจทำให้ห้องพักในแต่ละที่ต่างกัน อาทิ เช่น ห้องพักเดี่ยว(Single) ห้องพักคู่(Twin/Double) หรือห้องพัก 3 ท่าน(เสริมเตียง) ห้องพักอาจจะไม่ติดกัน
- \*\*\* การเดินทางเป็นครอบครัว หากท่านมาเป็นครอบครัวใหญ่ หรือเดินทางพร้อมสมาชิกในครอบครัวที่ต้องได้รับการดูแลเป็นพิเศษ อาทิ นักรถเข็น เด็ก และผู้สูงอายุมีโรคประจำตัว ท่านและครอบครัวต้องให้การดูแลสมาชิกภายในครอบครัวของตนเองด้วย เนื่องจากการเดินทางเป็นหมู่คณะจากหลายครอบครัว มัคคุเทศก์หรือหัวหน้าทัวร์ต้องดูแลคณะทัวร์ทั้งหมด
- \*\*\* ทางบริษัทฯ แดงโมทัวร์ จำกัด ขอขอบพระคุณท่านที่ไว้วางใจและเลือกใช้การบริการท่องเที่ยวของทางบริษัทฯ ในการพาท่านและครอบครัวเดินทางท่องเที่ยวในครั้งนี้ และหวังเป็นอย่างยิ่งว่า ท่านจะได้รับความสะดวกสบายและประทับใจกับการบริการในครั้งนี้